



家庭照顧者支持服務中心 實驗計劃報告

中華民國家庭照顧者關懷總會
發展部主任 袁慧文

放不下的重擔-我們一起承擔



分享大綱

- 家庭照顧者支持服務中心的源起
- 全國性與區域性業務介紹
- 服務成果
- 服務限制
- 我們的期待



放不下的重擔-我們一起承擔



家庭照顧者支持服務中心的源起

從家庭照顧者關懷活動開始

- 94年開始試辦--每月一次固定時間與空間的照顧者聚會
- 95年—工作人員協助規劃，設計多元內容
- 96年--擴大到其他縣市，開拓十個點辦理關懷活動
- 97年--開始提供喘息服務
- 98年—於三區試辦搭配個案服務，提供照顧者後續服務，協助媒合資源及提供各項所需服務
- 99年--提供偏遠鄉鎮家庭照顧者參與活動之交通費補助，提高參與意願。
- 100年至今持續辦理……

放不下的重擔-我們一起承擔



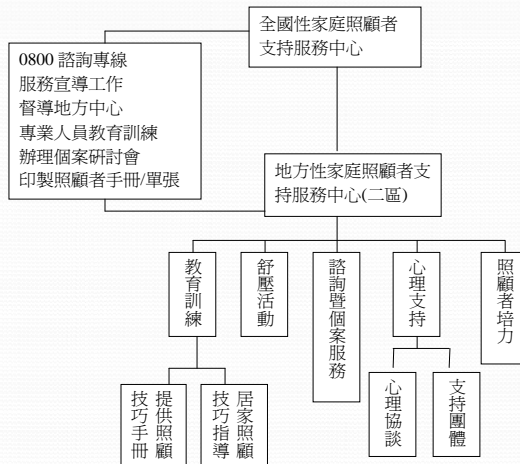
家庭照顧者支持服務中心的源起

- 從淺層服務到深層服務
- 從廣泛的需求到個別化的需求

放不下的重擔-我們一起承擔



方案內容



放不下的重擔-我們一起承擔



家庭照顧者支持服務中心服務項目

- 辦理活動—支持團體及關懷活動
- 提供個案服務
- 提供到宅照顧技巧指導
- 提供心理協談服務(北高)
- 提供諮詢服務

放不下的重擔-我們一起承擔



家總的角色

- 操作手冊及各式表單設計
- 事前輔導
- 經驗傳承
- 教育訓練
- 巡迴督導
- 個案研討

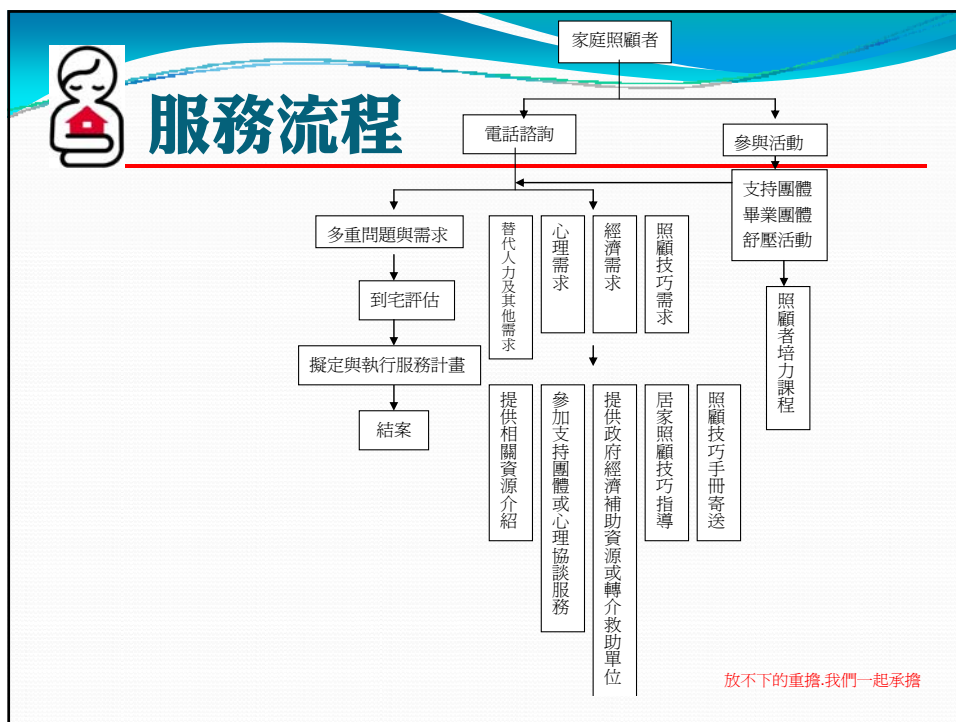
放不下的重擔-我們一起承擔



地方組織的角色

- 當地資源盤點
- 從活動中發掘有需求的家庭照顧者
- 到宅評估
- 擬定服務計畫
- 執行服務計畫

放不下的重擔-我們一起承擔



服務成果

年度	合作縣市	個案服務	到宅照顧技巧指導	活動/支持團體	諮詢服務
98	台北市、新北市、南投縣、高雄市	24人/67人次	*****	990人次	*****
99	新北市、南投縣、高雄市、(台東縣)	35人/268人次	20人/25人次	1608人次	687人次
100	新北市、南投縣、高雄市	42人/270人次	27人/28人次	1482人次	293人次

放不下的重擔-我們一起承擔



服務的限制

- **人力不足**：社團組織不易籌募人事費用，因此經常有人力不足的狀況，在執行個案服務上會有力不從心之感。
- **資源不足**：評估出照顧者的需求，但現有資源卻無法滿足，如替代照顧人力、經濟補助。
- **人員變動**：地方組織理監事或工作人員會有變動，理念不同經驗傳承不易，使得服務難以持續性推動。
- **照顧者&專業人員**：照顧者對自身需求的認定，與社工之評估會有落差，有時難以擬訂出雙方都認同的處遇計畫。

放不下的重擔-我們一起承擔



我們的期待

- 提供家庭照顧者單一窗口的服務
- 提供家庭照顧者更多元化的服務，包括種類與模式
- 專業人員對家庭照顧者有足夠的敏感度，能夠意識到其需求，才能提供適切的服務並充權家庭照顧者

放不下的重擔-我們一起承擔



中華民國家庭照顧者關懷總會
第一個全國性關懷家庭照顧者的非營利組織

照顧者關懷專線：0800-580-097
(我幫您,您休息)

台北市長安東路一段56巷1弄57號3樓

- <http://www.familycare.org.tw>
- 電話：02-2511-1751
- 傳真：02-2541-5653
- E-mail:takecare@ms17.hinet.net

放不下的重擔,我們一起承擔